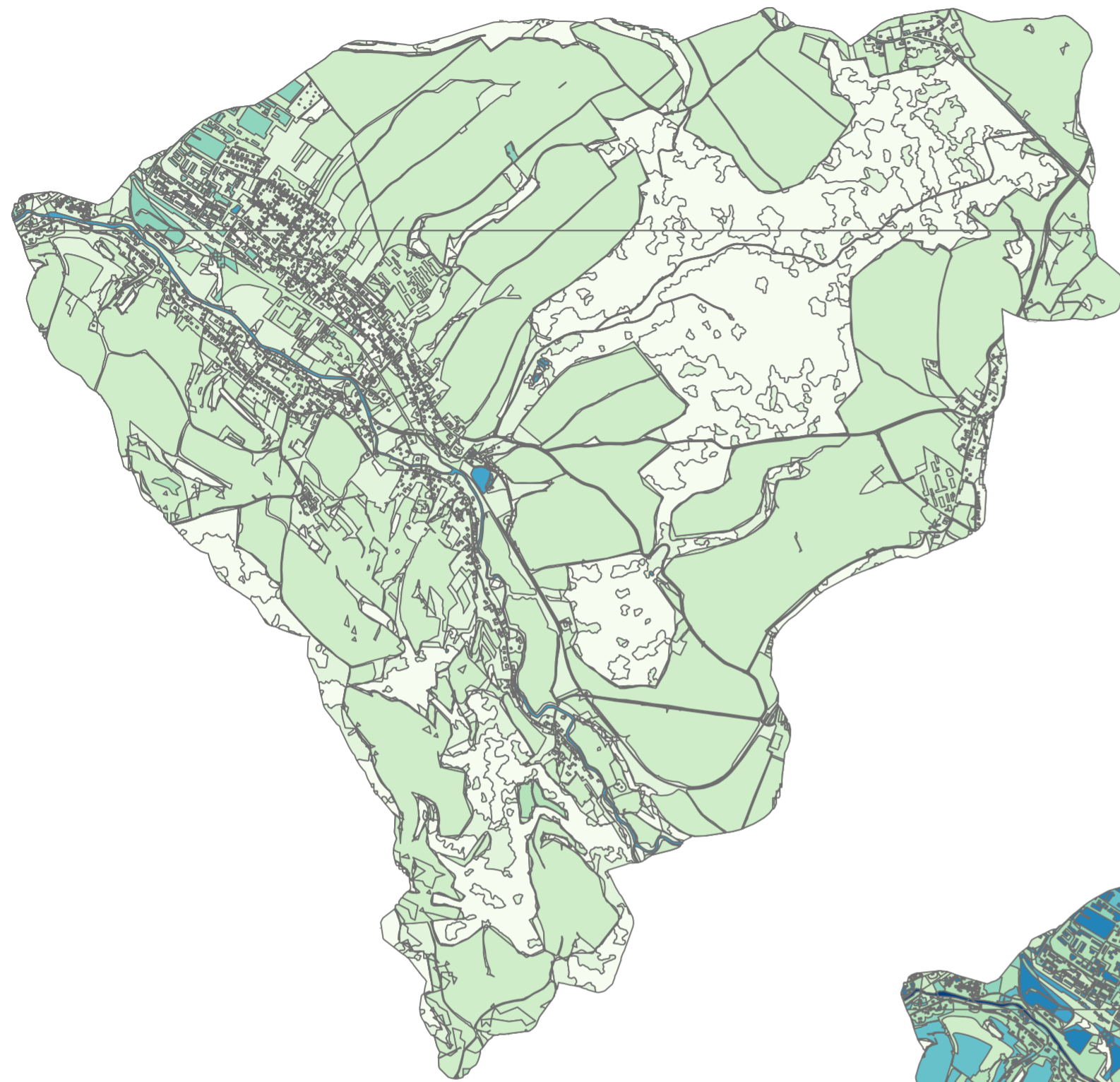
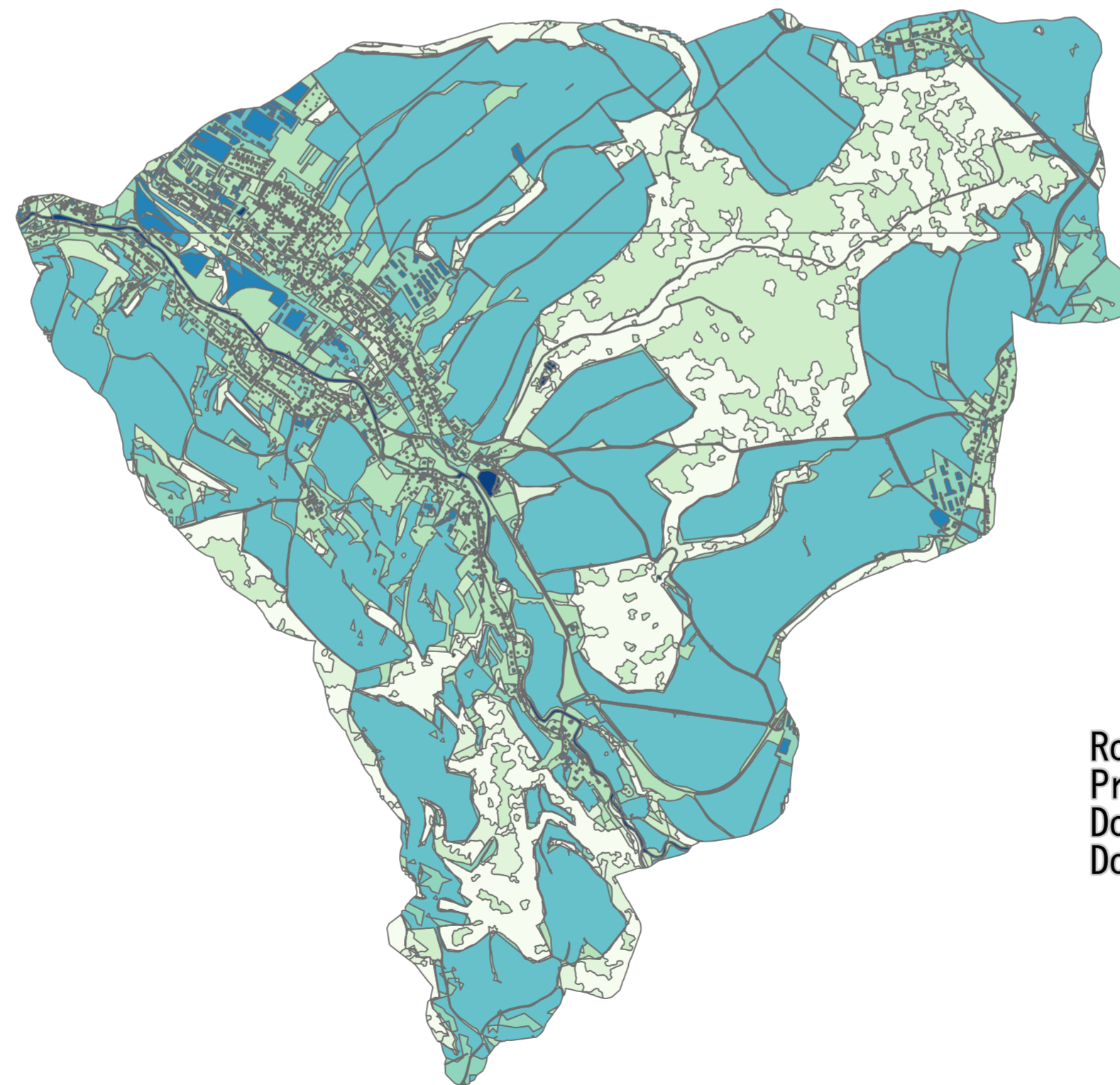


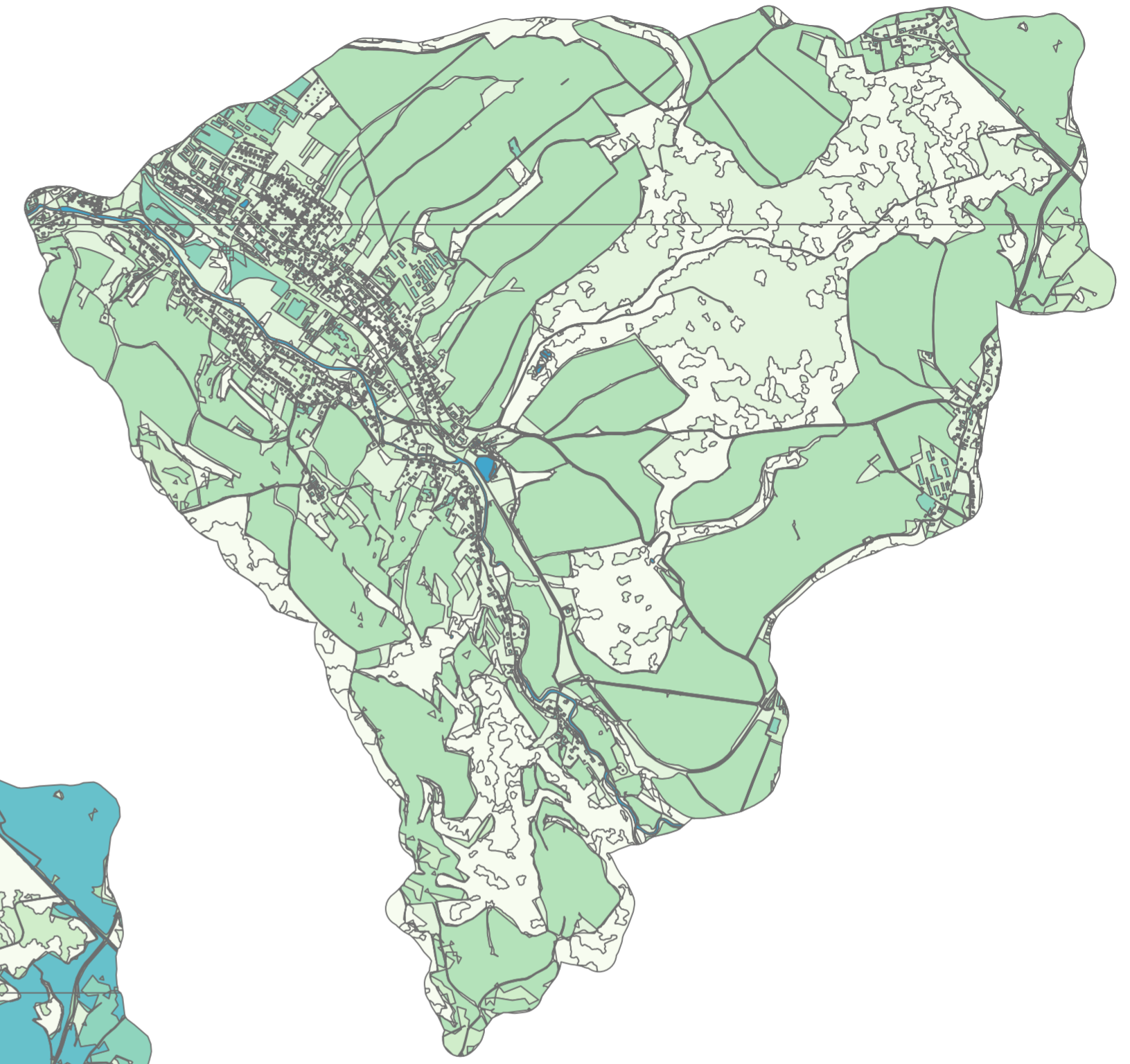
# EFEKTIVNÍ SRÁŽKOVÉ VÝŠKY POVODÍ TICHÁ ORLICE – LETOHRAD



**2 LETÁ VODA**  
Objem odtoku: 170269 m<sup>3</sup>



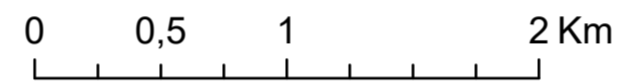
**100 LETÁ VODA**  
Objem odtoku: 621239 m<sup>3</sup>



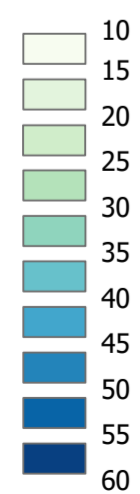
**20 LETÁ VODA**  
Objem odtoku: 411992 m<sup>3</sup>



1 : 30 000



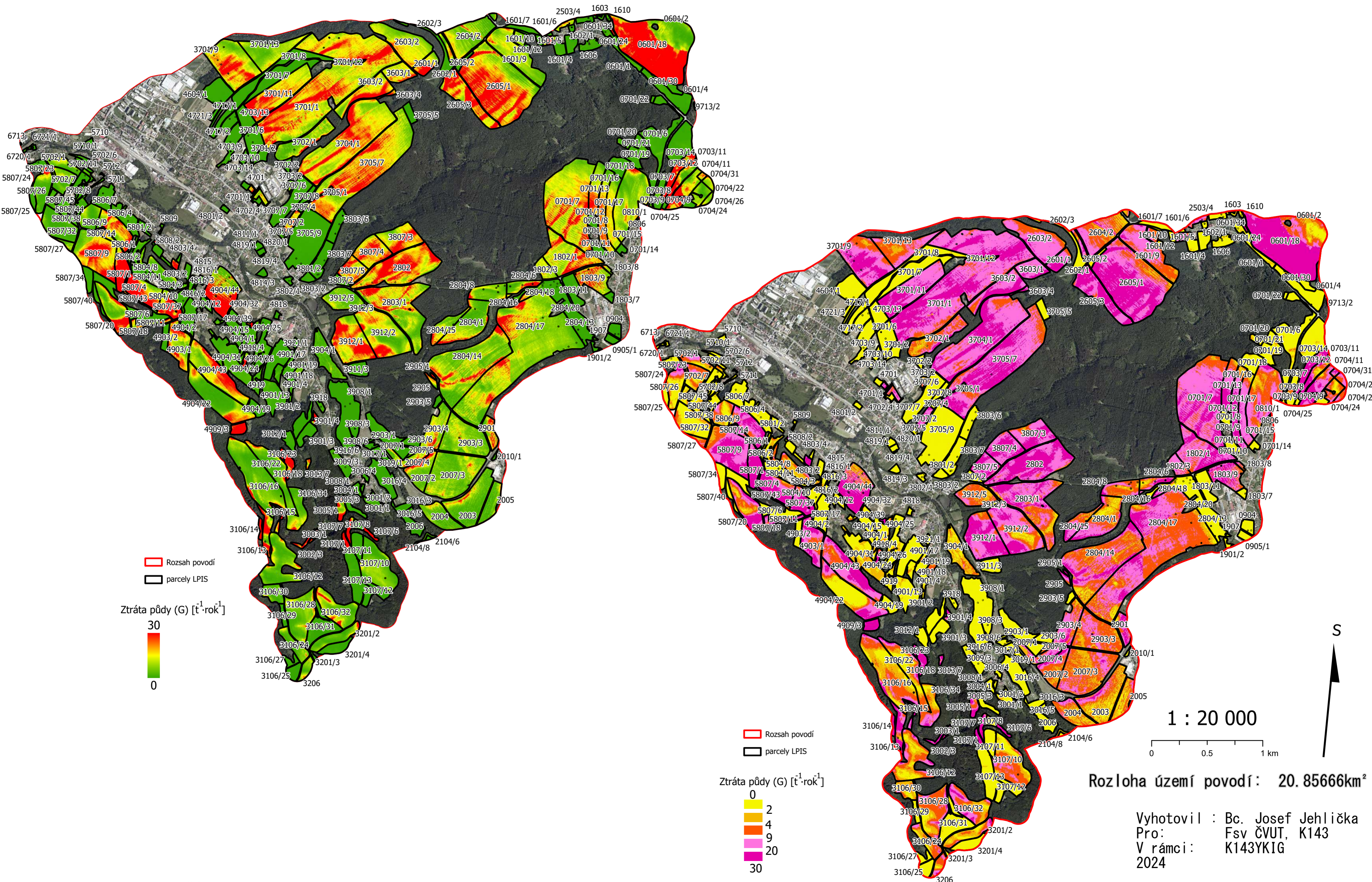
Efektivní srážkové výšky [mm]:



Rozloha území povodí: 20.85666km<sup>2</sup>  
Průměrná maximální potenciální retence: 71.40 mm  
Doba koncentrace povrchového odtoku: 3h 5m 39s  
Doba zpoždění: 5h 9m 5s

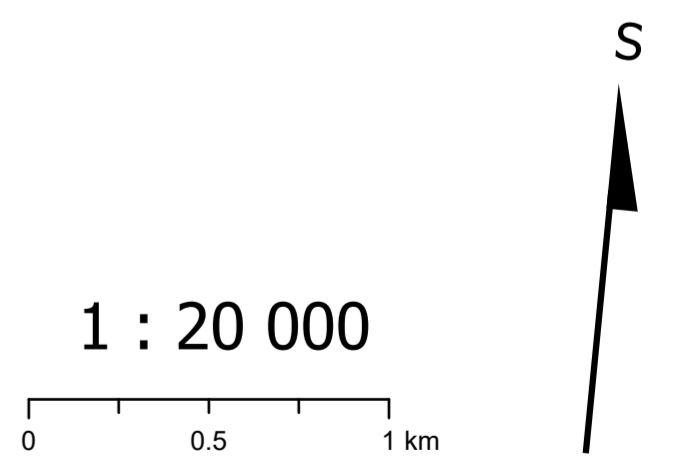
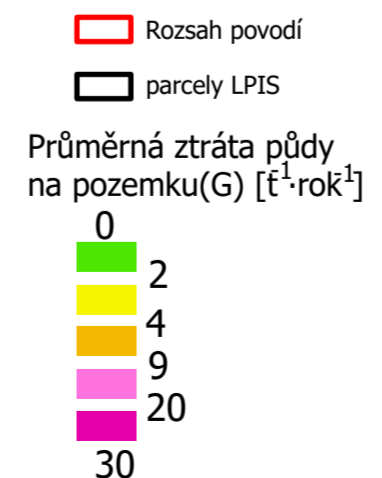
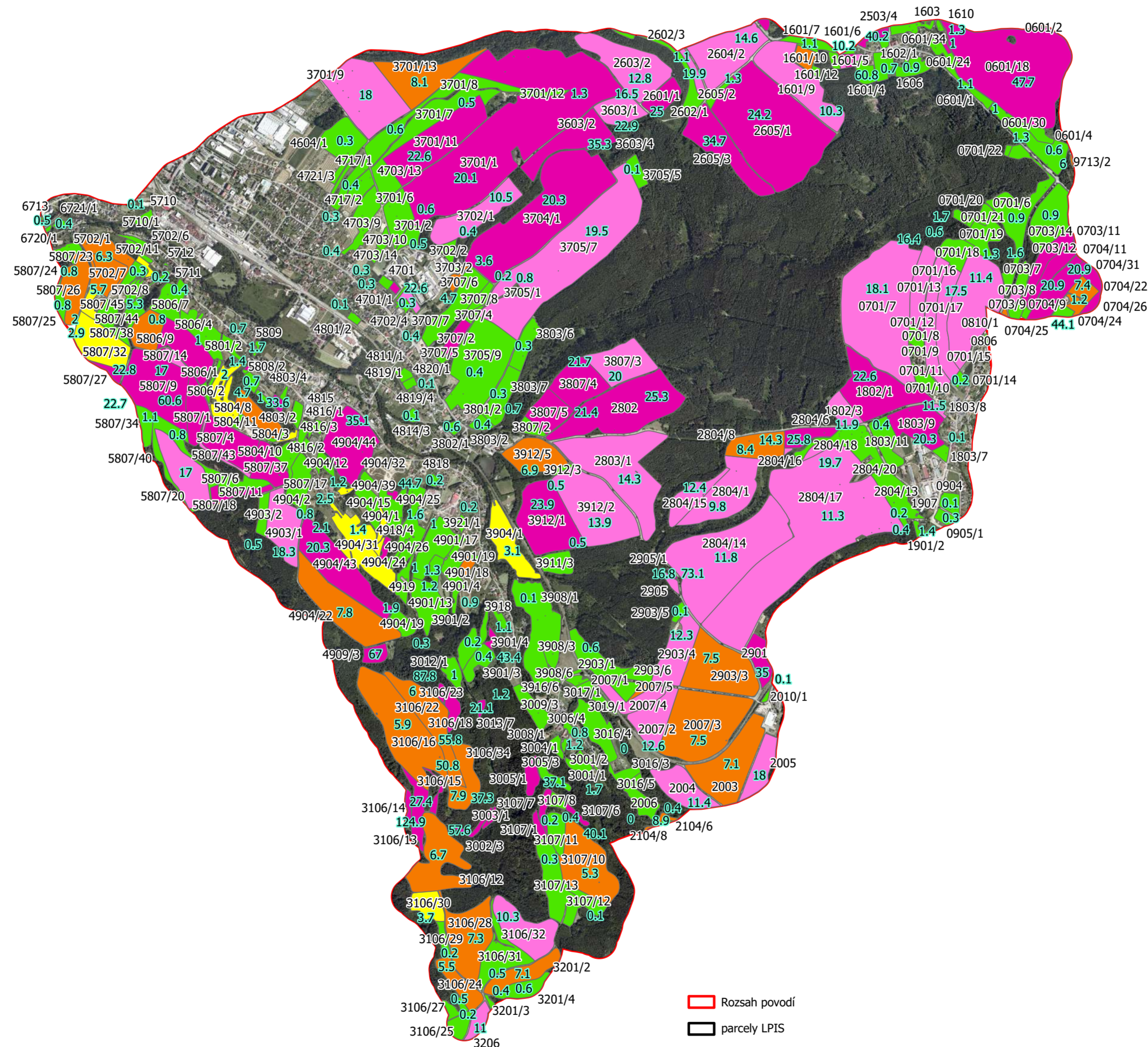
Vyhotovil : Bc. Josef Jehlička  
Pro: Fsv ČVUT, K143  
V rámci: K143YKIG  
2024

# ZTRÁTA PŮDY NA ÚZEMÍ POVODÍ TICHÁ ORLICE – LETOHRAD



# ZTRÁTA PŮDY NA ÚZEMÍ POVODÍ TICHÁ ORLICE – LETOHRAD

Průměrně pro jednotlivé pozemky

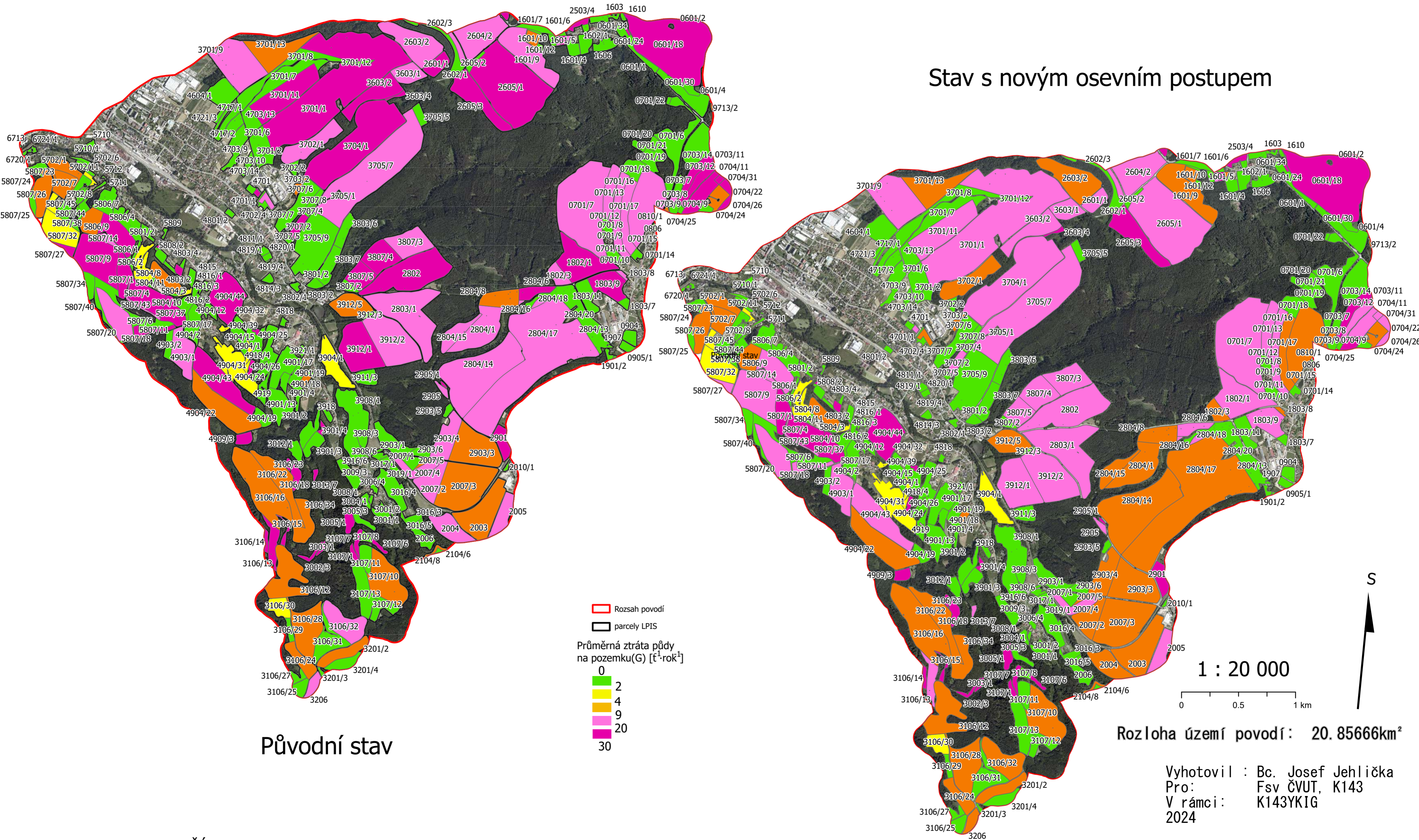


Rozloha území povodí: 20.85666km<sup>2</sup>

Vyhotovil : Bc. Josef Jehlička  
Pro: Fsv ČVUT, K143  
V rámci: K143YKIG  
2024

# ZTRÁTA PŮDY NA ÚZEMÍ POVODÍ TICHÁ ORLICE – LETOHRAD

Porovnání současného osevního plánu a po vyloučení erozně nebezpečných plodin s půdoochranními technologiemi – průměrně pro pozemky



# ZTRÁTA PŮDY NA ÚZEMÍ POVODÍ TICHÁ ORLICE – LETOHRAD

Porovnání současného osevního plánu a po vyloučení erozně nebezpečných plodin s půdoochranními technologiemi

